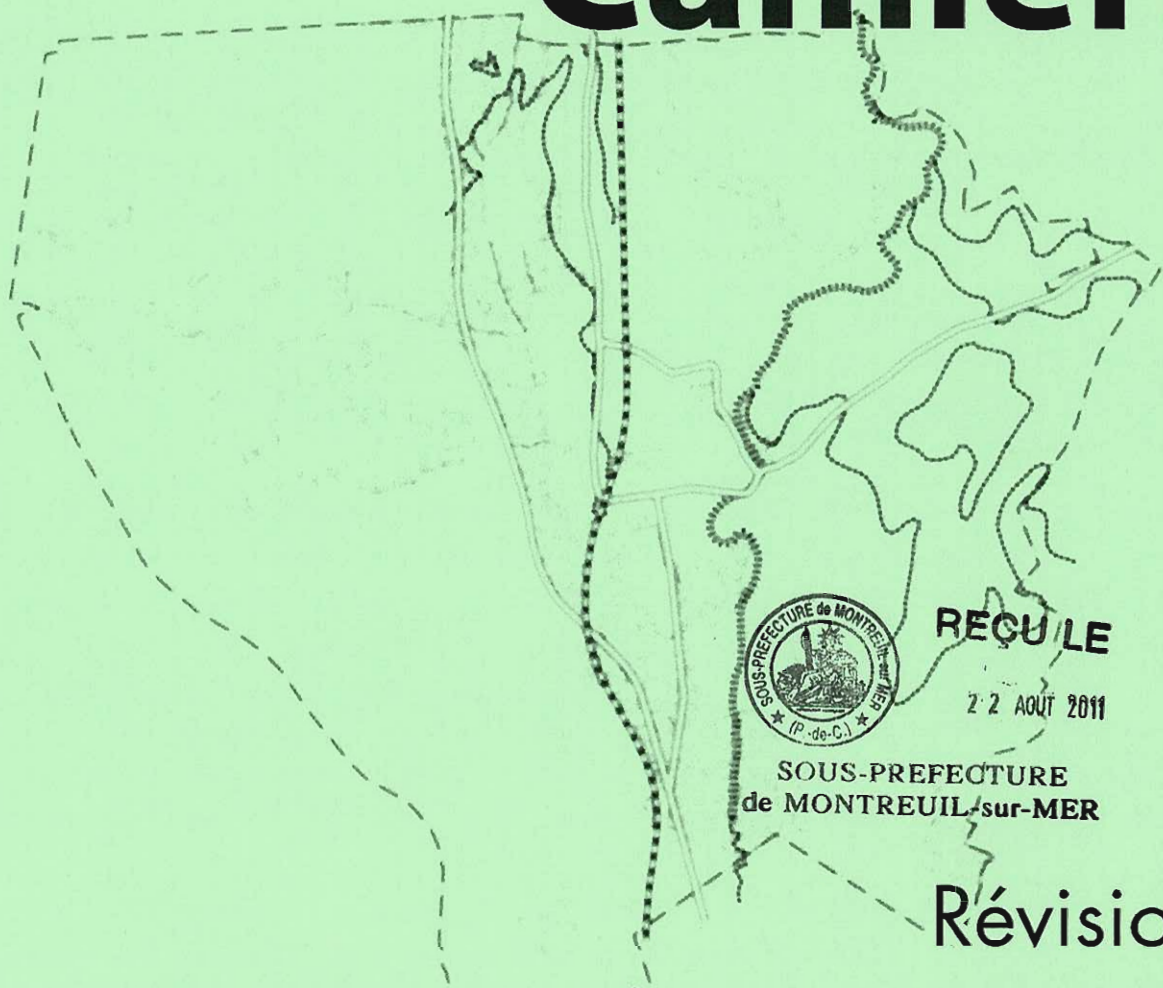




Plan Local d'Urbanisme de la commune de

Camiers



REÇU LE

22 AOÛT 2011

SOUS-PREFECTURE
de MONTREUIL-sur-MER

Révision

PROJET D'AMÉNAGEMENT ET DE DÉVELOPPEMENT DURABLE

va pour être annexé

à la Dcm du 06/07/2011

Le Maire

Jacques JUPIN

Approuvé le : 24 Février 1993
Mis en révision le : 07 Novembre 2002
Arrêté le : 13 Avril 2010
Approuvé le : 06 Juillet 2011

EAC

Etudes & Cartographie

6/8 rue Léon Trulin
59 000 Lille
Tél : 03 20 51 94 95
Fax : 03 20 51 94 90

PRÉAMBULE

Camiers, de par sa localisation géographique, située au nord de la Baie de Canche, et sa situation stratégique, à proximité de l'A16, a permis à la municipalité d'établir des orientations d'aménagement communales et intercommunales bien définies à travers cinq territoires distincts :

- afin d'avoir un développement harmonieux et équilibré, la municipalité souhaite organiser l'extension future du **territoire urbain** en veillant à préserver un développement articulé autour du centre – bourg ; à conserver les équilibres nécessaires afin de maintenir une évolution harmonieuse du territoire et en mettant en valeur les différents atouts dont elle dispose : des pôles commerciaux de proximité, des espaces verts ou boisés qui ponctuent les zones urbaines, des équipements scolaires, culturels et sportifs structurant constituant autant d'éléments concourant à maintenir et à conforter le centre de Camiers au sein de son territoire.

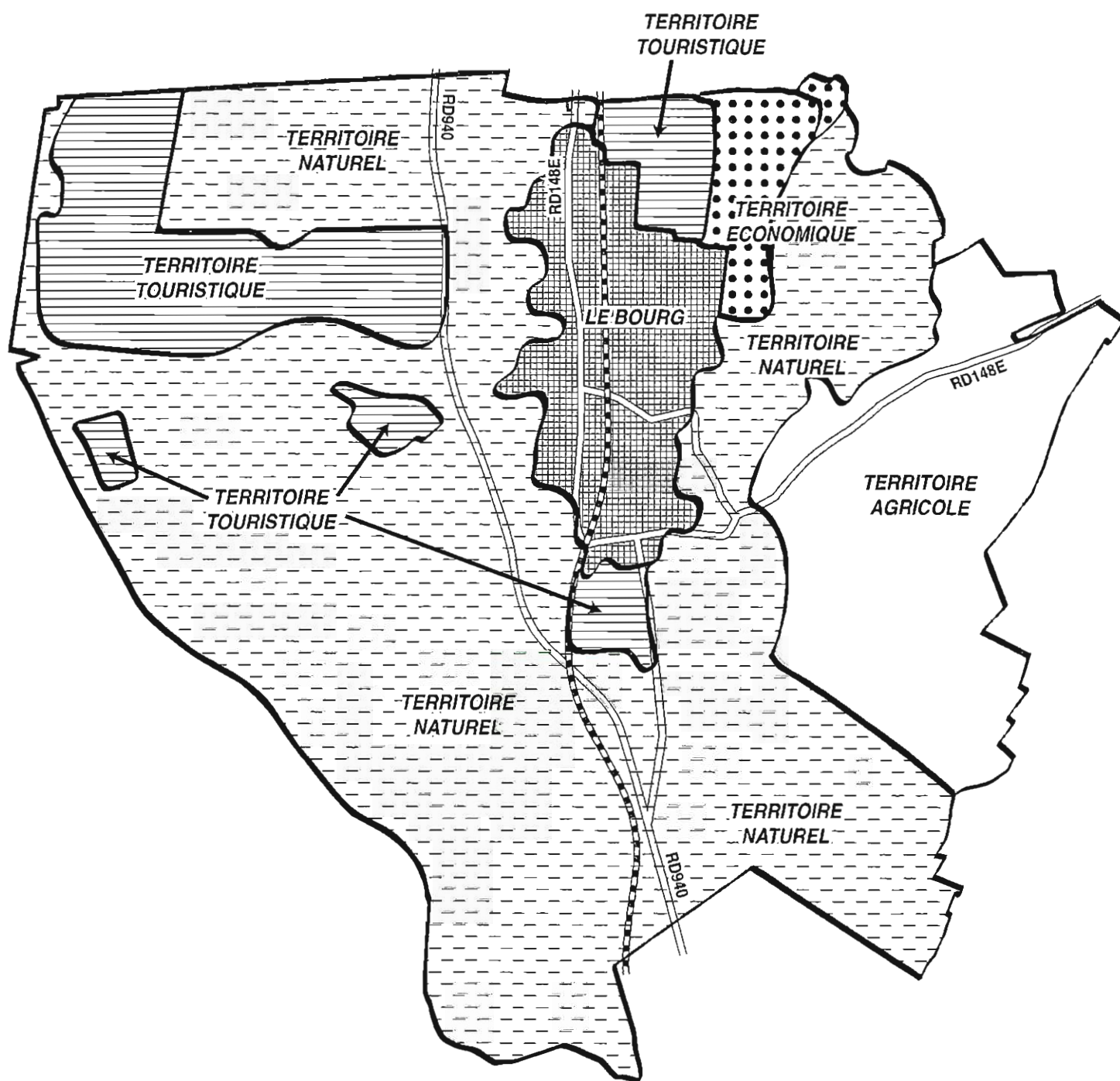
- afin de développer les potentialités touristiques, la municipalité désire conforter les structures liées à l'accueil touristique et affirmer une continuité touristique diversifiée au sein des **territoires touristiques** en s'appuyant sur les atouts naturels, urbains, patrimoniaux et culturels de la commune et les richesses de l'identité locale du secteur : activités de découverte et de promenade au sein des espaces naturels compatibles avec la protection des sites, requalification des friches de la carrière, valorisation du site du camping de Saint Gabriel...

- afin de dynamiser l'activité économique de la commune, l'équipe municipale souhaite, au sein du **territoire économique**, pérenniser les activités économiques existantes au nord-ouest de Camiers et dynamiser, autour de l'existant, l'économie communale.

- afin de protéger et valoriser le **territoire naturel**, la municipalité désire préserver et mettre en valeur les espaces naturels sensibles du territoire communale : l'ensemble de haut intérêt écologique que constituent la Baie de Canche, le cordon dunaire et le coteau crayeux de Dannes-Camiers, dans le respect de la protection et de la mise en valeur des espaces naturels sensibles ainsi que de la loi relative à l'aménagement, la protection et la mise en valeur du littoral.

- afin de préserver un **territoire agricole** homogène dans le secteur est du territoire communal, la municipalité propose de protéger les activités participant à conserver le caractère rural du territoire.

Camiers : Territoires



A. La commune dans son environnement général

<i>Enjeux</i>	<i>Orientations</i>
<i>La baie de la Canche, les dunes de Camiers, de Dannes et du Mont Saint Frieux Le coteau crayeux de Dannes-Camiers</i>	Protéger les sites naturels sensibles constituant un ensemble écologiquement riche et fragile (cordon dunaire, milieux humides, coteau calcaire...)
	Protéger et valoriser le territoire naturel à inscrire dans le projet d'éco-station du Mont St Frieux à la baie de la Canche
	Développer les potentialités touristiques (accès aux espaces naturels, sentiers pédestres...)
<i>La ressource en eau potable du secteur</i>	Préserver la ressource en eau potable du secteur en prenant en compte les périmètres de protection immédiats et rapprochés des captages d'eau potable de Camiers
<i>La qualité des eaux souterraines et de surface</i>	Protéger et éviter la pollution des eaux souterraines : - en limitant les rejets directs d'effluents dans le milieu naturel - en veillant à la qualité du système d'assainissement
	Préserver et améliorer la qualité des eaux de surfaces (étang du Roi et du Rohart, ruisseaux de Camiers, du Beau rocher...)
<i>Le Plateau agricole</i>	Conserver la structure ouverte du plateau agricole
	Préserver les perspectives vers les éléments rythmant le paysage (profil du village, baie de la Canche...)
<i>Les activités touristiques, de détente et de loisirs liées aux espaces naturels</i>	Développer des synergies avec : - les autres sites de promenade et de découverte des milieux naturels s'inscrivant en continuité de Camiers comme le Mont Saint Frieux, le coteau de Dannes... - les autres équipements touristiques de la côte d'Opale comme le Centre National de la Mer Nausicaa de Boulogne, Marais à Etaples...
<i>Un développement équilibré de l'urbanisation à l'échelle du territoire de la Communauté de Communes</i>	Maîtriser l'extension de l'urbanisation en préservant le caractère villageois de Camiers

Camiers territoires

B. Les Orientations d'aménagement

<i>Orientations</i>	<i>Actions</i>
<i>Un développement mesurée et équilibrée à l'échelle du territoire communal</i>	en assurant une évolution modérée de la population : - par le redéveloppement du bourg sur lui-même (reconquête et requalification des franges de la voie ferrée) - par une extension limitée de l'urbanisation en continuité du <u>bourg</u> , répartie sur plusieurs sites afin de ne pas créer de déséquilibre
	en maintenant un cadre de vie agréable pour les habitants de Camiers (mise en valeur des cheminements piétons, des espaces verts et de l'offre en services publics : parc du Rohart, nouvelle salle de sport...)
	en préservant, valorisant et confortant les potentialités des <u>territoires touristiques</u> : offre en hébergement, activités sportives et de loisirs, sentiers de promenade, éco-station du Mont Saint Frieux...
	en veillant à préserver et à mettre en valeur les potentialités du <u>territoire naturel</u> dont la commune dispose : la baie de la Canche, les dunes de Camiers et le coteau calcaire surplombant le village.
	en protégeant le <u>plateau agricole</u>
	en pérennisant les activités existantes au sein du <u>territoire économique</u> (exploitation de la carrière)

1. Le Bourg

<i>Orientations</i>	<i>Actions</i>
<i>Préserver le caractère du bourg</i>	Conserver la structure groupée du bourg
	Préserver un cadre de vie agréable
<i>Renouveler la commune sur elle même</i>	Reconquérir et requalifier les franges de la voie ferrée en assurant leur intégration au reste de la commune : inciter le développement d'habitat, de commerces et activités non nuisantes sur ces espaces déqualifiés ou vacants
	Requalifier les terrains en friches de la carrière en créant un espace de loisirs participant à conforter les potentialités touristiques de la commune et permettant d'améliorer le cadre de vie des camiérois.
<i>Maintenir et Promouvoir la vie et l'animation locale</i>	Maintenir l'offre commerciale et artisanale du bourg
	Renforcer la centralité par la promotion du commerce, de l'artisanat et des services
<i>Epaissir le bourg</i>	Stopper l'urbanisation linéaire ayant contribué à la structuration de Camiers sous forme de village rue
	Eviter d'urbaniser les secteurs plus humides susceptibles d'être soumis à des inondations par remontée de nappe
	Implanter les nouvelles zones d'habitat en contact direct du bourg
	Assurer la mixité sociale et urbaine des nouveaux quartiers en favorisant une offre en logement équilibrée (lots libres, accession à la propriété, béguinage, locatif ...)
	Organiser cette extension dans un souci de lien et d'interconnexion entre les futurs quartiers à usage d'habitation et le bourg.
	Equilibrer l'urbanisation dans le temps afin de pouvoir conforter les équipements publics communaux sans les saturer
<i>Conforter l'offre en équipements publics et en services</i>	Renforcer les équipements en continuité du pôle de vie du bourg par : <ul style="list-style-type: none"> - l'implantation d'une salle de sport à l'arrière des équipements scolaires - l'extension de la cantine scolaire - l'extension du groupe scolaire - l'aménagement d'une bibliothèque
	Etendre le cimetière communal en prévoyant l'aménagement d'un « jardin du souvenir »
	Créer un pôle médical afin de regrouper les professionnels de la santé implantés sur le territoire communal
	Conforter l'offre en espaces récréatifs par l'intermédiaire du Parc du Rohart

<i>Ouvrir le village vers les espaces naturels et récréatifs</i>	Réaliser un « bouclage » dans la promenade du Parc du Rohart
	Assurer les cheminements piétons, organisés sous forme de promenade vers les espaces naturels et les zones à vocation touristique en s'appuyant sur le parc du Rohart
<i>Développer les potentialités touristiques</i>	Favoriser l'accueil au sein du centre du bourg de structures liées à l'accueil touristique (restauration, hostellerie...)
<i>Gérer et maîtriser la circulation routière</i>	Sécuriser l'accès à l'Institut Calmette (traitement voirie : chicane et ralentisseur afin de limiter la vitesse)

2. Les Territoires touristiques

<i>Maintenir et développer les structures liées à l'accueil touristique</i>	Valoriser les structures légères d'hébergement existantes : terrains de camping et villages de vacances en s'assurant de leur bonne intégration au sein de l'environnement et du respect des normes régissant leur installation
	S'appuyer sur les potentialités patrimoniales et paysagères du château de Camiers pour accueillir des activités d'accueil touristique : hôtel, restauration, gîte....
	Conforter l'offre en structures légères hôtelières au sein de la station balnéaire de Sainte Cécile afin de diversifier l'offre en hébergement
	Maintenir l'offre commerciale de Sainte Cécile et conforter cette offre par la création d'une zone commerciale le long du boulevard de Sainte Cécile (commerces à l'année).
	Développer les capacités d'accueil de la Station de Sainte Cécile en bouclant l'urbanisation de la station balnéaire
<i>Développer et restructurer l'offre en activités de loisirs et de détente afin de favoriser la fréquentation touristique</i>	Réaliser une zone d'accueil d'équipements légers sportifs et de détente au sud du Boulevard de Sainte Cécile.
	Développer une zone ornithologique sur le site des lagunes: étang de pêche, observatoire de la faune...
	Requalifier et reconquérir les friches de la carrière par leur reconversion en zone aquatique à vocation sportive et touristique
<i>Renforcer les liens entre les différents pôles de la commune et contribuer ainsi à affirmer une continuité touristique diversifiée</i>	<p>Valoriser les cheminements doux entre les différents secteurs de la commune : le bourg, Sainte Cécile, Saint Gabriel, les espaces naturels et récréatifs du secteur :</p> <p>Affirmer la connexion entre le bourg et Sainte Cécile / Saint Gabriel :</p> <ul style="list-style-type: none"> ➡ par le développement de sentiers piétons du nord du bourg (bouclage de la promenade du parc du Rohart) vers le boulevard de Sainte Cécile ➡ par le réaménagement du boulevard de Sainte Cécile : rétrécissement de la voirie et espace plus confortable réservé aux cycles et aux piétons ➡ par l'aménagement de cheminements doux (sentiers pédestres et pistes cyclables) le long de la route reliant Camiers à Saint Gabriel et à Sainte Cécile (Bd Saint Gabriel et Chemin des bateaux)

	<p>Valoriser le coteau de Camiers par l'aménagement :</p> <ul style="list-style-type: none"> - de sentiers de randonnées - d'une plateforme de contemplation du panorama (table d'orientation, parking et bancs) mettant en valeur le belvédère sur la baie de la Canche
	<p>Permettre d'accéder et de cheminer face à la mer par l'aménagement d'un chemin sur pieux en bois ponctué de mobiliers urbains (bancs, éclairage) invitant à la promenade :</p> <ul style="list-style-type: none"> ➡ assurant le rôle d'un chemin de Douanier tout en s'intégrant et en valorisant les potentialités écologiques et paysagères du site ➡ retenant les différents secteurs balnéaires du front de mer : lien entre Saint Gabriel, Sainte Cécile et l'Esplanade. ➡ permettant de faire découvrir la nature
	<p>Atténuer le rôle de coupure urbaine jouée par la RD 940</p> <ul style="list-style-type: none"> - en sécurisant les 2 principaux points de passage des cheminements piétons - en sécurisant le carrefour RD 940 / Chemin des bateaux par l'aménagement d'un giratoire ou d'un tourne à gauche
	<p>Améliorer l'impact touristique des espaces naturels :</p> <ul style="list-style-type: none"> - accroître le dialogue entre le bourg et les espaces naturels sensibles en valorisant l'accès piétons aux dunes de Camiers et au Mont Saint Frieux à partir du Parc du Rohart - créer un micro-parking aux abords de la réserve naturelle de la Baie de la Canche afin d'inviter les passants à la visite du site et d'éviter la pratique existante de stationnement sauvage le long de la RD 940 - Valoriser et mieux identifier les accès piétons à la mer
<i>Améliorer la lecture du paysage et de la trame des espaces publics de Sainte-Cécile (espaces verts, voiries et cheminements piétons)</i>	Hiérarchiser la voirie par le paysagement des boulevards de Courlis et des Avocettes ; et en soulignant la présence des intersections
	Préserver les zones vertes insérées dans le tissu urbain et faire de ces coupures vertes le fédérateur de liens interquartiers par la mise en valeur des cheminements piétons (valorisation des accès, mobiliers urbains...)
	Désenclaver le lotissement des Garennes par l'ouverture à la circulation du boulevard de Lille
	Mieux identifier et valoriser les accès pédestres à la mer afin d'ouvrir la station balnéaire vers le littoral
	Restructurer l'esplanade : paysagement, dédensification en terme de stationnement, mise en scène de la proximité des dunes et de la mer
	Préserver la zone arrière dunaire en stoppant son urbanisation et permettre l'implantation de microparkings paysagers afin de compenser la dédensification en terme de stationnement de l'esplanade

3. Le territoire économique

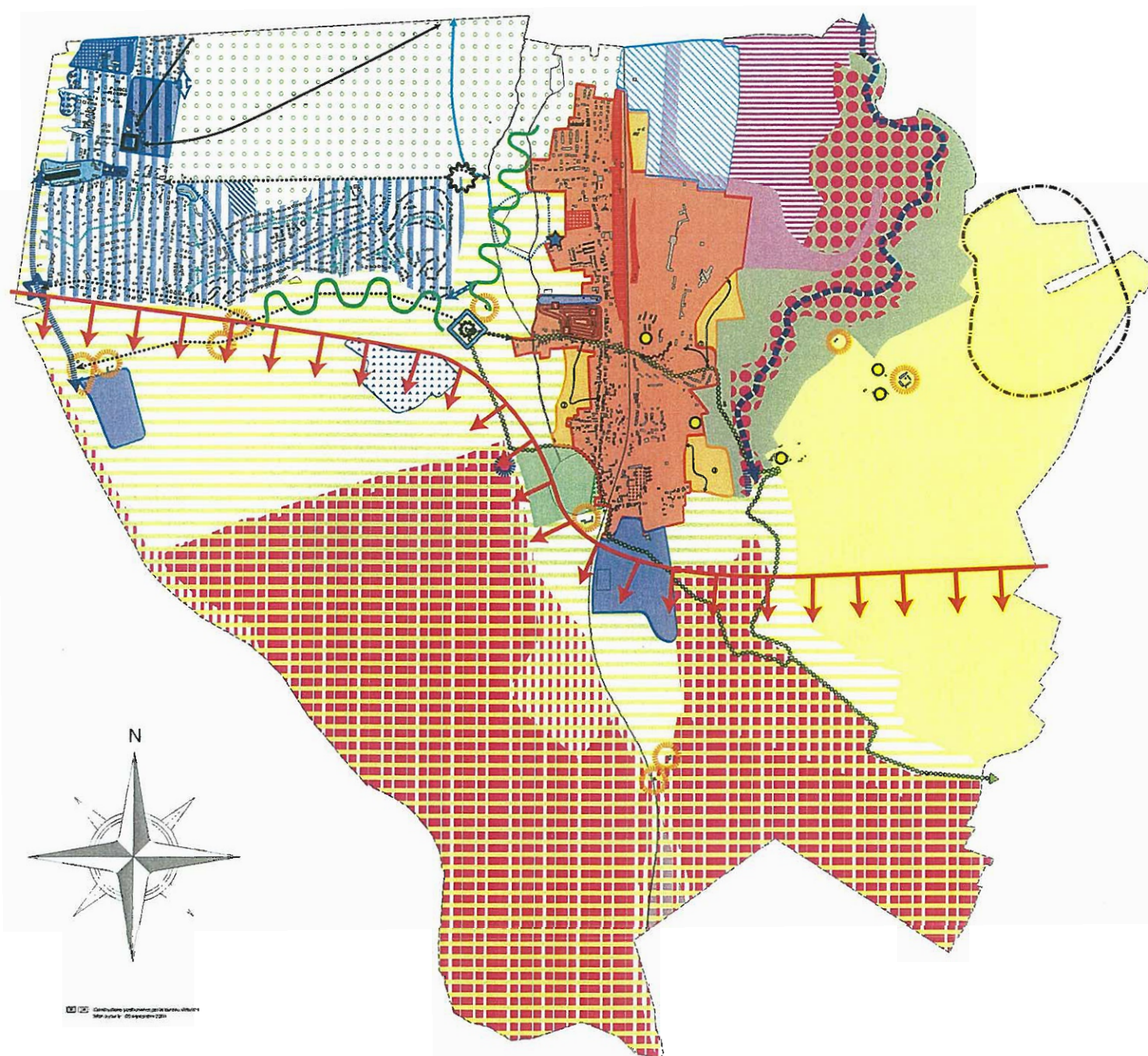
<i>Orientations</i>	<i>Actions</i>
<i>Pérenniser les activités économiques existantes au nord ouest du territoire communal</i>	Pérenniser l'exploitation de la carrière en s'assurant de maîtriser son développement
	Maintenir une zone tampon boisée aux abords de la carrière
<i>Dynamiser, autour de l'existant, l'économie communale</i>	Développer l'emploi dans la commune en permettant l'extension et la création d'activités non nuisantes au sein du bâti actuel et futur (commerces, services, artisanat...).
	Dynamiser le commerce et l'économie communale

4. Le Territoire Naturel

<i>Orientations</i>	<i>Actions</i>
<i>Protéger et mettre en valeur les espaces naturels sensibles, les paysages et la ressource en eau</i>	Protéger le littoral et ses abords tout en prenant en compte la Loi littoral
	Protéger : <ul style="list-style-type: none"> - la baie de la Canche et les dunes de Camiers - le coteau crayeux de Camiers
	Prendre en compte les périmètres de protection immédiat et rapproché des captages d'eau potable
	Préserver l'Etang du Roy et ses abords. Le Valoriser par le développement d'activités légères sportives et de loisirs.
	Préserver et mettre en valeur les sentiers pédestres et autres cheminements de promenade, notamment les cheminements piétons le long du littoral
	Assurer la connexion piétonne et cycliste du bourg vers les espaces naturels et récréatifs du secteur (Coteau de Camiers, baie de la Canche, écostation du Mont Saint Frieux, ...)
	Accroître la présence de l'eau dans le paysage en recréant le passage du ruisseau du Beau Rocher au niveau de la RD 940 (pont)
<i>Préserver des espaces de coupures d'urbanisation :</i>	Préserver les coupures d'urbanisation prévues par la Loi Littoral.
	Préserver les espaces naturels boisés assurant des coupures de l'urbanisation entre les différents pôles de la commune : Camiers, Sainte Cécile et Saint Gabriel
<i>Préserver l'environnement</i>	Prévenir les risques de pollution du sol, du sous-sol, des eaux souterraines, des eaux de surface, de l'air : <ul style="list-style-type: none"> - en prenant en compte le zonage d'assainissement collectif et l'aptitude des sols à l'assainissement non collectif - en veillant à la qualité des dispositifs d'assainissement non collectif - en interdisant tout rejet dans le milieu naturel n'ayant pas fait l'objet d'un traitement préalable - en surveillant et en réglementant les usages du sol dans les sites sensibles, en particulier dans les zones humides, ...
	Préserver et améliorer la qualité des eaux souterraines et de surface
	Prévoir les conditions et les dispositions nécessaires à une gestion adéquate des eaux pluviales
	Prendre en compte les secteurs Natura 2000, le site du conservatoire du littoral et l'espace naturel sensible du département afin de préserver les biotopes de qualité et d'intérêt communautaire
	Eviter au maximum les besoins en circulation automobile internes à la commune par le renforcement du centre-bourg dans la continuité directe du bâti existant et préserver la qualité de l'air

5. Le Plateau Agricole :

<i>Orientations</i>	<i>Actions</i>
<i>Préserver et protéger les activités agricoles :</i>	Protéger et préserver l'espace agricole afin que les exploitants soient assurés de la pérennité de leur développement économique
	Protéger les exploitations agricoles et être particulièrement attentif aux exploitations agricoles pratiquant l'élevage
	Permettre la diversification des exploitations agricoles par la possibilité de développer des activités complémentaires à l'activité agricole (camping à la ferme, chambre d'hôte, gîtes ruraux...) afin de maintenir une agriculture vivante
	Permettre que vive le patrimoine bâti rural en autorisant sous conditions la réaffectation des constructions de caractère traditionnel existantes à des activités d'hébergement et d'accueil touristique et l'extension limitée des constructions existantes.
<i>Protéger et mettre en valeur les paysages</i>	Protéger et préserver le plateau agricole : préserver les perspectives du plateau agricole sur le patrimoine naturel et urbain (baie de la Canche, profil du village...)
	Préserver la vue panoramique vers le littoral à partir de la crête du coteau crayeux
<i>Contribuer au développement d'énergie « renouvelable »</i>	Accueillir des éoliennes en s'assurant de leur intégration environnementale et paysagère



LE BOURG :

- Maintenir le bourg groupé
- Maintenir et conforter l'activité commerciale, artisanale et de services du centre bourg
- Conforter le pôle de vie du bourg en complétant l'offre en équipements publics par :
 - l'aménagement d'une salle de sport
 - l'extension de la cantine scolaire
 - l'extension du groupe scolaire et l'aménagement d'une bibliothèque
- Epauler le bourg :
 - en implantant les nouvelles zones d'habitat en contact direct du bourg
 - En assurant la connexion des futurs quartiers au reste du bourg
 - en phaseant leur urbanisation
 - Secteur d'urbanisation prioritaire
 - Secteur à urbaniser dans un second temps
- Requalifier et reconquérir les franges de la voie ferrée par leur intégration au reste du bourg (habitat, commerces, services, artisanat...)
- Créer un pôle médical afin de regrouper les professionnels de la santé
- Etendre le cimetière communal (aménager le "jardin du souvenir")
- Sécuriser l'accès à l'Institut Calmette (traitement de voirie : chicane, ralentisseur)

LES TERRITOIRES TOURISTIQUES :

- S'appuyer sur les potentialités patrimoniales du château pour accueillir des activités touristiques (gîtes, restaurants, hôtels...)
- Faire un bouclage dans la promenade du parc du "Rohart"
- Accroître le dialogue entre le bourg et les espaces naturels sensibles en valorisant l'accès au Mont Saint Frieux à partir du parc du Rohart
- Requalifier et reconquérir les friches de la carrière par leur reconversion en zone aquatique à vocation sportive et touristique
- Créer une zone d'accueil d'équipements légers sportifs et de détente
- Conforter l'offre en activités de loisir en développant une zone ornithologique (étang de pêche, observatoire de la faune...) sur le site de la station d'épuration
- Valoriser les coteaux de Dannes-Camiers par l'aménagement de chemins piétons
- Valoriser le belvédère sur la baie de la Canche en créant une plateforme de contemplation du panorama (aménager une table d'orientation, parking et bancs) invitant à la contemplation du paysage
- Valoriser les structures légères d'hébergement existantes : terrains de camping et villages de vacances en s'assurant de leur bonne intégration au sein de l'environnement et du respect des normes régissant leur installation
- Créer un microparking aux abords de la réserve naturelle de la baie de Canche afin :
 - d'inviter les passants à la visite du site
 - d'éviter la pratique existante de stationnement sauvage le long de la RD
- Accroître la présence de l'eau dans le paysage en recréant le passage du ruisseau du Beau Rocher au niveau de la RD940 (pont)

SAINTE-CÉCILE :

- Zone urbanisée essentiellement composée de résidences secondaires contribuant pleinement à l'attractivité touristique de la commune et à sa fréquentation estivale
- Donner la possibilité aux structures d'hébergements existantes présentant des infrastructures plus lourdes de diversifier leur offre en hébergement (structures hôtelières, résidences secondaires)
- Maintenir l'offre commerciale de Sainte-Cécile
- Conforter cette offre en créant une zone commerciale le long du boulevard de Ste-Cécile (commerces à l'année)
- Restructurer l'esplanade (paysagement, dédensification en terme de stationnement...)
- Diversifier l'offre en hébergement en confortant l'offre en structures légères hôtelières (faible densité)
- Valoriser la zone d'accueil nautique : zone "express" de mise à l'eau des bateaux (quelques anneaux, point d'eau...)
- Délocaliser les équipements légers sportifs et de détente (mini-golf, terrain de tennis)
- et ouvrir le secteur vers les espaces naturels du Mont St Frieux par l'aménagement de sentiers piétons
- Préserver la zone arrière dunale en requalifiant son urbanisation (zone de détente avec une architecture unique et basse) et en permettant l'implantation de micro-parkings afin de compenser la dédensification en terme de stationnement de l'esplanade de Ste-Cécile
- Assurer une meilleure lecture de Ste-Cécile (lisibilité de la voirie, des espaces verts et chemins piétons)
- en hiérarchisant la voirie : par le paysage du bvd des Courtils et de Avocettes et en soulignant la présence des intersections (traitement au sol)
- en valorisant les zones vertes par l'aménagement de chemins piétons (mobiliers urbains, accès...)
- en désenclavant le lotissement des Garennes par l'ouverture à la circulation du bvd de Lille
- Mieux identifier et valoriser les accès piétons à la mer afin d'ouvrir la station balnéaire vers le littoral
- LES LIENS :
 - Permettre d'accéder et de cheminer face à la mer par l'aménagement d'un chemin sur pieux en bois ponctué de mobiliers urbains (bancs, éclairage) invitant à la promenade
 - assurant le rôle d'un chemin de douanier tout en s'intégrant et en valorisant les potentialités écologiques et paysagères du site
 - reliant les différents secteurs balnéaires du front de la mer : liens entre St Gabriel, Ste-Cécile et l'esplanade
 - permettant de faire découvrir la nature
 - Affirmer la connexion entre le bourg et Ste-Cécile, St Gabriel
 - par le développement de sentiers piétons du bourg vers Ste-Cécile et le Mont St Frieux
 - par l'aménagement de cheminement doux : sentier piétonnier et piste cyclable, le long de la route reliant Camiers à St Gabriel et à Ste-Cécile
 - Par le réaménagement du bvd de Ste-Cécile : rétrécissement de la voirie et espace réservé aux cycles et piétons plus confortable
 - Atténuer le rôle de coupure urbaine joué par la RD940 en sécurisant les points de passage piétons au niveau de la RD940
 - Sécuriser le carrefour RD940/chemin des bateaux par l'aménagement d'un giratoire ou d'un tourné à gauche

TERRITOIRE NATUREL :

- Préserver et mettre en valeur les dunes de Dannes et du Mont St Frieux
- Protéger la baie de Canche et les dunes de Camiers
- Protéger et valoriser les coteaux crayeux de Camiers
- Préserver l'étang du Roy et ses abords
- Valoriser l'étang du Roy par le développement d'activités légères sportives et de loisirs
- Préserver les sentiers de randonnées
- Préserver les espaces naturels boisés assurant des coupures de l'urbanisation entre les différents pôles de la commune
- Préserver les coupures d'urbanisation prévues par la loi littoral
- Zone Nature 2000 :
 - zone de Protection Spéciale : "site de l'Estuaire de la Canche"
 - proposition de sites d'intérêts communautaires : "Estuaire de la Canche", dunes picardes plaquées à l'ancienne falaise, forêts d'Herdelot et falaise d'Equihen
 - proposition de sites d'intérêts communautaires : Coteaux - Camiers

PLATEAU AGRICOLE :

- Protéger et préserver le plateau agricole
- Protéger les exploitations agricoles et permettre leur diversification (activités complémentaires : chambre d'hôte, gîte...) afin de maintenir une agriculture vivante
- Permettre que vive le patrimoine bâti rural en autorisant la reconversion du bâti traditionnel à des activités d'hébergement et en permettant le confortement des constructions existantes
- Contribuer à assurer le développement d'énergie renouvelable en implantant des éoliennes

TERRITOIRE ECONOMIQUE :

- Pérenniser l'exploitation de la carrière en s'assurant de maîtriser son développement
- Maintenir une "zone tampon" boisée aux abords de la carrière